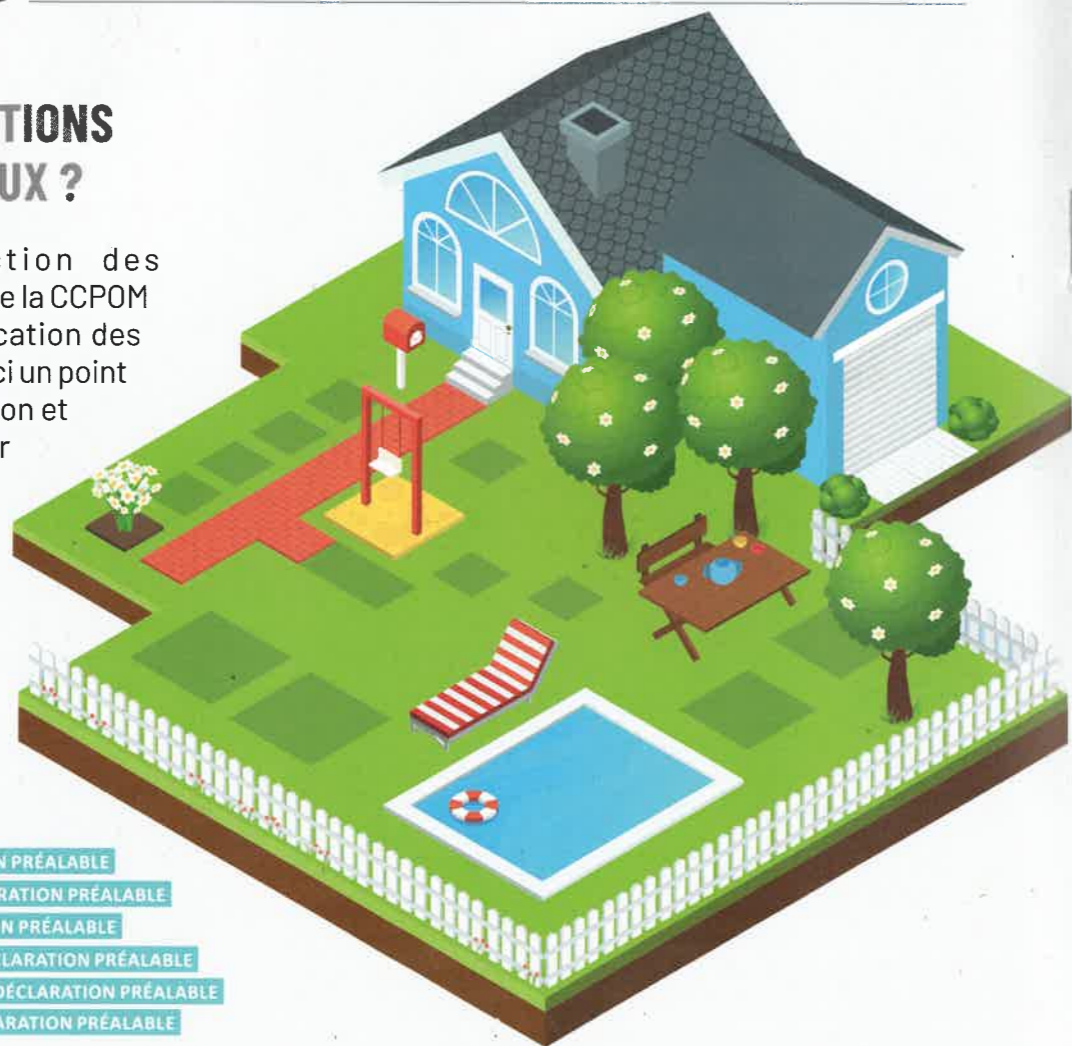


Urbanisme

Grand Format

QUELLES AUTORISATIONS POUR QUELS TRAVAUX ?

Le service d'instruction des autorisations d'urbanisme de la CCPOM s'assure de la bonne application des règles sur son territoire. Voici un point complet sur la réglementation et les démarches à effectuer pour demander une autorisation de travaux.



MODIFIER L'ASPECT EXTÉRIEUR

- ▶ Création d'ouverture **DÉCLARATION PRÉALABLE**
- ▶ Pose de panneaux solaires **DÉCLARATION PRÉALABLE**
- ▶ Rénovation de toiture **DÉCLARATION PRÉALABLE**
- ▶ Installation de fenêtre de toit **DÉCLARATION PRÉALABLE**
- ▶ Ravalement, peinture de façade **DÉCLARATION PRÉALABLE**
- ▶ Construction d'une pergola **DÉCLARATION PRÉALABLE**

CONSTRUIRE UNE ANNEXE

- ▶ Construction abri de jardin, local technique, carport, ...
 - Moins de 5 m² de SP ou ES* **AUCUNE FORMALITÉ**
 - Moins de 20 m² de SP ou ES* **DÉCLARATION PRÉALABLE**
 - Plus de 20 m² de SP ou ES* **PERMIS DE CONSTRUIRE**
- ▶ Aménagement de garage en pièce habitable (avec ou sans modification de l'aspect extérieur) **DÉCLARATION PRÉALABLE**

INSTALLER UN PORTAIL OU UNE CLÔTURE

(à l'alignement ou en limite séparative)

- ▶ Édification ou modification de la clôture **DÉCLARATION PRÉALABLE**
- ▶ Création ou modification de l'accès **DÉCLARATION PRÉALABLE**

RÉALISER UNE EXTENSION

Construction pièce supplémentaire, véranda, terrasse couverte...

- ▶ **En zone urbaine (U)**
 - Moins de 40 m² de SP ou ES* **DÉCLARATION PRÉALABLE**
 - Plus de 40 m² de SP ou ES* **PERMIS DE CONSTRUIRE**
- ▶ **Dans les autres zones (A, N, AU)**
 - Moins de 20 m² de SP ou ES* **DÉCLARATION PRÉALABLE**
 - Plus de 20 m² de SP ou ES* **PERMIS DE CONSTRUIRE**

INSTALLER UNE PISCINE ENTERRÉE OU HORS SOL

- ▶ De moins de 10 m² installée moins de 3 mois/an **AUCUNE FORMALITÉ**
- ▶ De 10 à 100 m² sans couverture ou < 1,80 m **DÉCLARATION PRÉALABLE**
- ▶ De plus de 100 m² ou couverture à > 1,80 m **PERMIS DE CONSTRUIRE**

*SP : Surface de Plancher / *ES : Emprise au Sol

POUR TOUTES QUESTIONS RELATIVES AUX AUTORISATIONS D'URBANISME, CONTACTEZ VOTRE MAIRIE

LE CIRCUIT D'INSTRUCTION

